



Dodatek inwestora

Załącznik do broszury ING Turbo



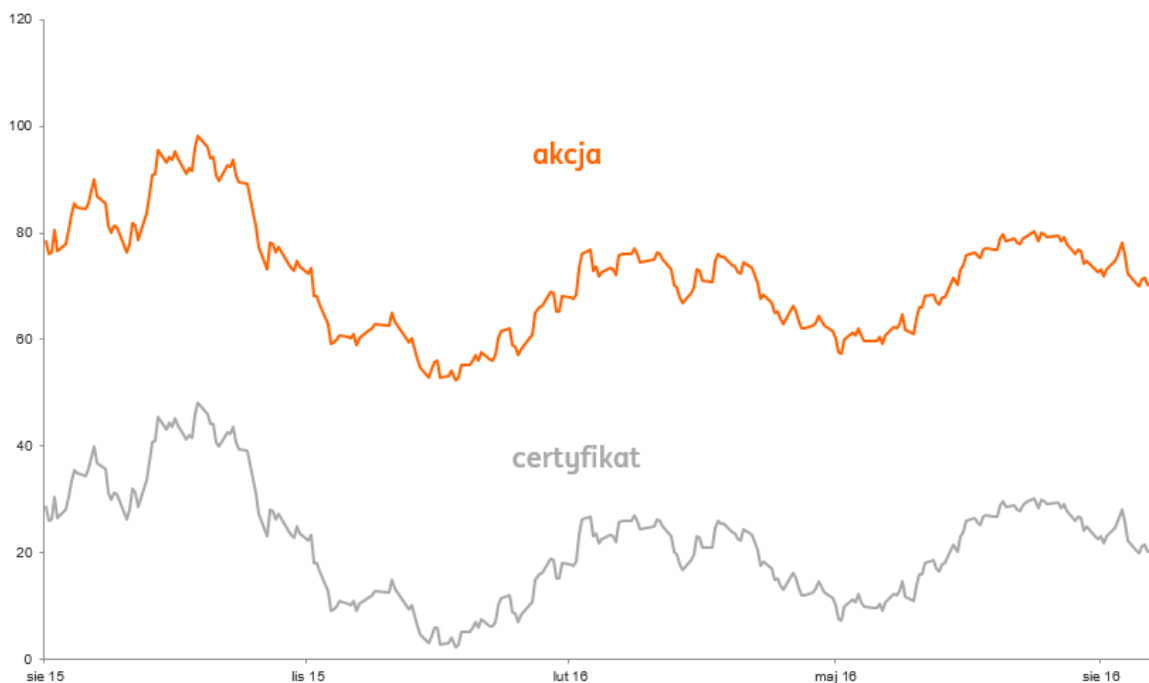
Profil ING Turbo

Ogólna zasada wyceny certyfikatów

Animator ustala ceny certyfikatów na podstawie wyceny z rynku bazowego. Najłatwiej zaobserwować to na podstawie notowań polskich akcji. Można tu zauważyć następującą zależność. Zmiana instrumentu bazowego (np. polskiej akcji) o 1 zł spowoduje zmianę o 1 zł w cenie certyfikatu.

Procentowo, dzięki współfinansowaniu ING, zmiana ceny certyfikatu będzie większa niż instrumentu bazowego. Obrazuje to poniższy wykres i tabela.

Przed wzrostem	Wartość	Po wzroście akcji o 10%
Wartość akcji	60 zł	66zł (+ 6zł)
Poziom finansowania	40 zł	40 zł (bez zmian)
Wartość Turbo Long	20 zł	26zł (+ 6zł; +30%)



* brak uwzględnionego kosztu finansowania

Jak zachowuje się cena certyfikatu

Najłatwiej zależność w zmianie ceny certyfikatu instrumentu bazowego można zaobserwować na rynku polskim. Wystarczy otworzyć listę transakcji dla akcji (np. PGE) i certyfikatów Turbo na te akcje (w tym przykładzie INTLPGE17863).

Nominalna zmiana wartości certyfikatu odpowiada zmianie kursu instrumentu bazowego. W poniższym przykładzie pominięta jest kwestia spreadu na certyfikatach.

Krok notowań

To minimalna wartość, o jaką może zmienić się kurs certyfikatu.

Kurs certyfikatów Turbo określany jest z dokładnością do:

0,01 zł – gdy kurs certyfikatu wynosi mniej niż 50 zł

0,05 zł – gdy kurs certyfikatu wynosi między 50 zł a 100 zł

0,1 zł – gdy kurs certyfikatu jest wyższy niż 100 zł

Czas	Kurs	Wolumen	LOP
12:25:58	12.13	500	
12:25:55	12.13	1500	
12:25:54	12.13	749	
12:25:52	12.13	3000	
12:24:48	12.11	1581	
12:24:32	12.11	443	
12:24:32	12.11	745	
12:24:32	12.11	915	
12:24:32	12.11	3991	
12:24:02	12.13	1504	
12:23:59	12.12	677	
12:23:59	12.11	193	
12:23:59	12.11	1375	
12:23:59	12.11	860	
12:23:59	12.11	2719	
12:23:59	12.11	1406	
12:23:59	12.11	199	
12:23:59	12.11	484	
12:23:59	12.11	840	
12:23:59	12.11	9021	
12:22:29	12.11	770	
12:22:28	12.09	249	
12:22:28	12.09	573	
12:22:27	12.09	350	
12:22:27	12.11	1000	
12:22:26	12.09	614	
12:22:26	12.09	150	
12:22:26	12.10	284	
12:22:26	12.10	800	
12:22:26	12.10	83	
12:22:26	12.10	237	

Czas	Kurs	Wolumen	LOP
12:25:58	2.74	500	
12:25:55	2.74	1500	
12:25:52	2.74	3000	
12:22:27	2.72	1000	
10:21:50	2.78	1000	
10:20:36	2.72	2500	
09:57:02	2.68	370	
09:19:39	2.83	2500	
09:06:48	2.79	500	
09:05:37	2.81	370	
09:05:03	2.81	500	

Zlecenia kupna i sprzedaży certyfikatów klienta niezgodne z krokiem notowań zostaną odrzucone przez GPW.

Zwróć uwagę na te elementy certyfikatów

Kursy walut

Na kurs certyfikatów ING Turbo, których instrument bazowy nie jest notowany w złotych ma wpływ zmiana kursu walutowego. Umacnianie się polskiej waluty, negatywnie wpływa na cenę certyfikatu, natomiast jej osłabianie zwiększa wartość certyfikatu.

Obrazuje to poniższa tabela.

Instrument bazowy	Kurs USD/PLN	Certyfikat
5 USD	4,8606	9,72 zł
5 USD	3,8606	7,72 zł
5 USD	2,8606	5,72 zł

Zasady obrotu giełdowego

Certyfikaty są płynne dzięki animatorowi (ING N.V.), który jest zobligowany do ciągłego wystawiania ofert kupna i sprzedaży. Handel odbywa się w godzinach sesji w systemie Animatora rynku – 9.05-16.50. Poza tymi godzinami transakcje nie są zawierane, jednak może nastąpić knock-out.

Wszystkie zasady opisane są w Szczegółowych Zasadach Obrotu Giełdowego GPW – Dział V.

Bariera

Są wyjątki, które uniemożliwiają ING zamknięcie pozycji zabezpieczającej przy poziomie bariery. Takim przypadkiem byłoby na przykład otwarcie rynku poniżej bariery lub duże ruchy na rynku zaraz po osiągnięciu poziomu bariery. W tym przypadku wypłacona zostanie niższa pozostała wartość zainwestowanych środków, która w najgorszym przypadku może wynosić zero. Określenie wartości rezydualnej następuje maksymalnie do 2 dni roboczych po osiągnięciu bariery, a jej wypłata po kolejnych 5 dniach roboczych.

Wypłata wartości rezydualnej

Poniższa tabela prezentuje ilość certyfikatów jakie zakończyły się brakiem wypłaty wartości rezydualnej w stosunku do wszystkich knock-outów. Nie jest to przypadek częsty, ale inwestując w certyfikaty zawsze trzeba się liczyć z możliwością utraty 100% zainwestowanego kapitału. Nigdy jednak nie będzie to wartość przewyższająca początkową inwestycję.

Rok	Ilość
2015	4 z 409 (0,98%)
2016	1 z 415 (0,24%)
2017	0 z 153 (0,00%)

stan na czerwiec 2017

Koszty handlu certyfikatami

Koszty finansowania

Dla certyfikatów opartych o różne instrumenty bazowe występują różne dzienne stopy procentowe, zależy to od rynku na którym emitent utrzymuje swoje pozycje zabezpieczające. Marża emitenta wynosi 3,5% w skali roku. Do tego należy uwzględnić dzienną stopę procentową zgodnie z poniższym wzorem.

Koszt finansowania ING Turbo Long

Marża + Dzienna stopa procentowa

Koszt finansowania ING Turbo Short

Marża - Dzienna stopa procentowa

Przykład tej zależności obrazuje tabelka poniżej. Aktualne koszty zawsze można sprawdzić na stronie www.ingturbo.pl.

	Turbo Long	Turbo Short	Dzienna stopa procentowa
Polska	5%	2%	1,50%
USA	4,80%	2,20%	1,30%
Niemcy*	3,10%	3,90%	-0,40%

stan na 26.07.2017 r.

*ze względu na ujemne stopy procentowe takie wartości też są możliwe do zaobserwowania.

Koszty transakcyjne

Handlując certyfikatami ponosi się koszty prowizji za zakup i sprzedaż takie same jak na rynku akcji. Zależą one od Tabeli Opłat i Prowizji Twojego brokera. Dzięki zastosowaniu certyfikatów można obniżyć bezpośrednie koszty w porównaniu do zakupu instrumentu bazowego.

koszty kupna 1000 akcji

liczba akcji * cena akcji * prowizja

1000 * 63,11 zł * 0,30% = **189,33zł**

koszty kupna ING Turbo Long z dźwignią 2,3

liczba certyfikatów * cena certyfikatu * prowizja

1000 * 28,06 zł * 0,30% = **84,18 zł**

koszty kupna ING Turbo Long z dźwignią 6,0

liczba certyfikatów * cena certyfikatu * prowizja

1000 * 10,6 zł * 0,30% = **31,80 zł**

Przykład

Zmiana wartości certyfikatu odpowiada zmianie kursu instrumentu bazowego. Przy prowizji za transakcję 0,30% inwestycja w certyfikaty pozwala obniżyć prowizję za „zakup” całości instrumentu bazowego na rynku polskim nawet do ok. 0,12% lub niżej.

	Cena	Kupno 0,30%	Finansowanie	Sprzedaż 0,30%	Suma	Prowizja za "kupno" instrumentu bazowego
Turbo dźwignia 2,5	33,18 zł	0,10 zł*	0,01 zł	0,10 zł*	0,21 zł	0,12%
Instrument bazowy	81,54 zł	0,24 zł*	-	0,24 zł*	0,49 zł	0,10 zł do 81,54 zł

*brak uwzględnienia prowizji minimalnej

Miesięczne dostosowanie bariery

Studium przypadku

Co miesiąc ING podejmuje decyzję o dostosowaniu poziomu bariery. Informacje o wysokości obowiązującego poziomu można znaleźć zawsze na stronie www.ingturbo.pl. W pierwszym dniu miesiąca bariera dostosowywana jest na podstawie zmiany poziomu finansowania w miesiącu poprzednim z uwzględnieniem dwóch elementów (bufora bariery i zaokrąglenia bariery).

Bufor bariery

To odległość wyrażona w procentach pomiędzy poziomem finansowania a barierą. Instrumenty o wyższym poziomie zmienności charakteryzują się większym buforem niż instrumenty o niższej zmienności. Jego obecność zwiększa prawdopodobieństwo wyższego zwrotu z wartości rezydualnej.

Zaokrąglenie bariery

Jest to wartość do której zaokrągla się barierę. Dla certyfikatów Long zawsze w górę, dla certyfikatów Short zawsze w dół. Tak aby ostateczny bufor zawsze był jak największy. Przy wartości tego współczynnika np. 0,1 bariera zawsze będzie zaokrąglana do jednego miejsca po przecinku.

Przykład 1

Wartość poziomu finansowania certyfikatu Turbo Long pierwszego dnia miesiąca to 20, a bufor bariery wynosi 7,60%, a zaokrąglenie bariery 0,1. W tym przypadku poziom bariery dla danego miesiąca obliczany jest w następujący sposób:

$$[20,00 * (1 + 7,6\%)] = 21,6$$

Przykład 2

Wartość poziomu finansowania certyfikatu Turbo Short pierwszego dnia miesiąca to 20, a bufor bariery wynosi 7,60%, a zaokrąglenie bariery 0,1. W tym przypadku poziom bariery dla danego miesiąca obliczany jest w następujący sposób:

$$[20,00 * (1 - 7,6\%)] = 18,4$$

Obydwa przypadki obrazuje również poniższa tabela:

	Turbo Long	Turbo Short
Poziom finansowania certyfikatu	20	20
Bufor bariery	7,60%	7,60%
Nowa bariera bez zaokrąglenia	21,52	18,48
Zaokrąglenie bariery	0,1	0,1
Nowa bariera	21,6	18,4

Ważne

Należy pamiętać o możliwości wystąpienia knock-outu poprzez comiesięczną zmianę poziomu bariery. ING zastrzega sobie prawo do odstąpienia od tej procedury.

Jak korzystać ze strony ING Turbo?

Wyboru certyfikatu można dokonać biorąc pod uwagę poziom akceptowanego ryzyka inwestycyjnego. Pełen pakiet wszystkich instrumentów bazowych, w które można inwestować za pomocą certyfikatów ING Turbo, można znaleźć na stronie www.ingturbo.pl.

Co można znaleźć na stronie?

Klienci mają do dyspozycji kurs instrumentu bazowego, czy analizy techniczne instrumentów bazowych. W zakładce Akademia znajduje się film instruktażowy przybliżający sposób działania certyfikatów. Newsletter oraz zbliżające się wydarzenia widoczne są w zakładce Informacje.

Klub Rynkowy

Pamiętaj, że każda aplikacja maklerska w Polsce zysk i stratę na certyfikatach oblicza na podstawie ostatniej transakcji. Jeśli na Twoim certyfikacie taka transakcja była kilka dni temu, obecnie pokazywana w aplikacji maklerskiej wycena będzie inna od ofert animatora. A to po nich właśnie będziesz zawierał swoje transakcje.

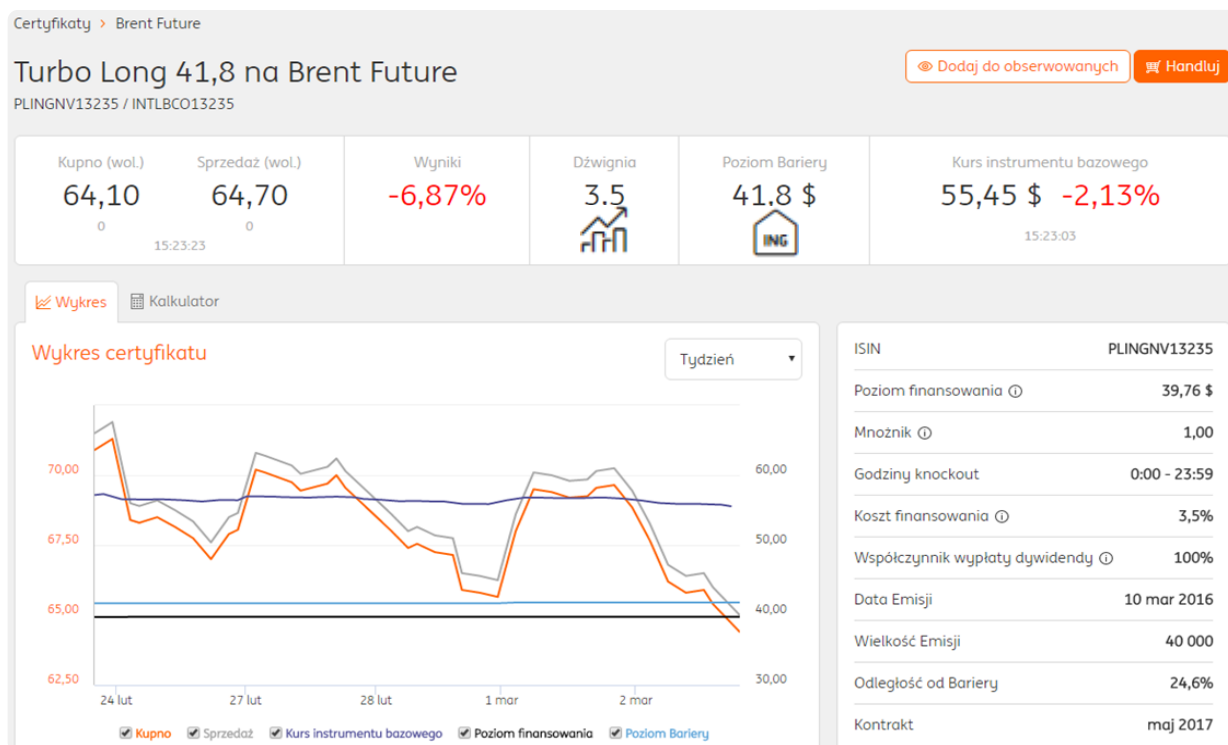
Poprzez zalogowanie się do Klubu uzyskasz dostęp do własnego Pulpitu gdzie możesz dodać do listy kupione przez siebie certyfikaty. Na podstawie kwotowań animatora system obliczy bieżącą wartość Twojej inwestycji.

Zarejestruj się i zacznij korzystać z Pulpitu: <https://www.ingturbo.pl/klub>

The screenshot shows the ING Turbo website interface. At the top, there is the ING logo and a search bar with the text 'ISIN / Nazwa / Aktualności / Autor'. To the right of the search bar is the 'Turbo' logo. Below the search bar is a navigation menu with links: 'Strona główna', 'Certyfikaty', 'Rynki', 'Aktualności', 'Akademia', 'Klub Rynkowy', and 'Informacje'. There are also two buttons: 'Zarejestruj się' and 'Zaloguj'. The main content area is titled 'Certyfikaty' and has a sub-menu with options: 'Wszystkie', 'Akcje', 'Indeksy', 'Stopy Procentowe', 'Surowce', 'Waluty', 'Nowe', and 'Wygaste'. Below this, there are several boxes representing different certificate categories, each with a letter and a list of instruments:

- A**: Adidas, Alphabet (Google C), Apple
- B**: BMW, Brent Future, Bund Future
- D**: DAX
- G**: GBP/USD, Gold
- H**: Hang Seng
- K**: KGHM
- N**: Natural Gas Future
- P**: PEO, PGE, PGN, PKN, PKOBP, PZU
- R**: RDX
- S**: (empty)
- V**: Volkswagen
- W**: WIG20

Przykład podstrony certyfikatu 1/2



Dźwignia

Informuje o ile procent zmieni się wartość certyfikatu w stosunku do procentowej zmiany wartości instrumentu bazowego.

Poziom bariery

Poziom kursu instrumentu bazowego po osiągnięciu którego następuje wycofanie certyfikatów z obrotu. Nawet pojedyncza transakcja instrumentu bazowego na poziomie bariery spowoduje wycofanie certyfikatów z obrotu i rozliczenie wartości rezydualnej.

Mnożnik

Określa jakiej części danego instrumentu bazowego odpowiada pojedynczy certyfikat. Sam mnożnik nie ma wpływu na kształtowanie się kursu certyfikatu, ma jedynie wpływ na zmniejszenie ceny pojedynczego certyfikatu. Drogi instrument bazowy np. indeks o wartości 1 900 zł, dzięki zastosowaniu mnożnika 0,01 i z poziomem finansowania 1 700 zł daje cenę certyfikatu na poziomie:

$$[(1\ 900 - 1\ 700) * 0,01] = 2\ \text{zł}$$

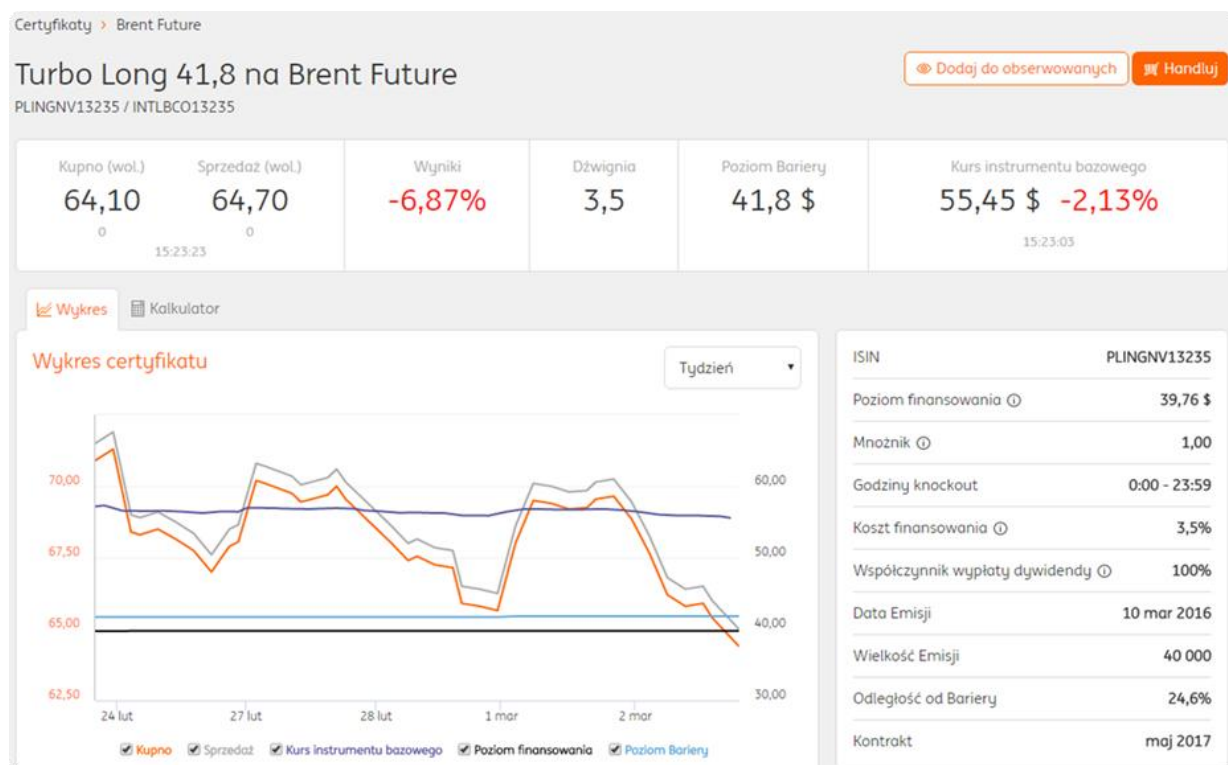
Wielkość emisji

Wielkość ta mówi ile certyfikatów maksymalnie może sprzedać animator. Może zdarzyć się taka sytuacja, że na rynku będą obecne wyłącznie zlecenia kupna animatora. Może to oznaczać, że w ramach danej serii zostały sprzedane wszystkie certyfikaty. Jeśli chcesz sprawdzić, czy możemy sprzedać jakies certyfikaty skontaktuj się z nami.

Kontrakt

Jeżeli emitent wycenia instrument bazowy na podstawie kontraktów, to pokazana jest seria, na której aktualnie jest zabezpieczony. Jeśli dojdzie do rolowania kontraktu ta informacja będzie tu uwzględniona. Samo rolowanie nie wpłynie negatywnie ani pozytywnie na wycenę certyfikatu.

Przykład podstrony certyfikatu 2/2



Poziom finansowania

Aktualny poziom pożyczki jakiej udziela ING N.V. na zakup całości instrumentu bazowego. Żeby uwzględnić zarobek emitenta poziom finansowania dostosowywany jest codziennie.

Godziny knockout

Czas kiedy może nastąpić knock-out, rozpatrywany jest do poziomu instrumentu bazowego.

Koszt finansowania

Oprocentowanie pożyczki jakiej udziela ING N.V. Składa się z marży i dziennej stopy procentowej. Aktualnie (27.07.2017) marża ustalona jest na poziomie 3,5% w skali roku. Dzienna stopa procentowa to koszt pozyskania kapitału przez emitenta na danym rynku. Bieżący koszt zawsze można sprawdzić na stronie www.ingturbo.pl.

Odległość od bariery

Wskaźnik procentowy obliczany zgodnie ze wzorem **1 - (bariera/cena instrumentu bazowego)**. Mówi o tym, że jeżeli cena zmieni się o tę wartość procentową w kierunku bariery, nastąpi knock-out. Im mniejsza wartość tym ryzyko inwestycyjne jest większe.

Informacje prawne

Niniejsza broszura nie jest prospektem emisyjnym. Wartość inwestycji w certyfikaty ING Turbo może podlegać zmianom. Wyniki inwestycyjne osiągnięte w przeszłości nie stanowią gwarancji osiągnięcia podobnych wyników w przyszłości. Przedstawione w niniejszej broszurze informacje i przykłady zwrotu z inwestycji stanowią jedynie wyjaśnienie produktu i w żadnym zakresie nie są wskazaniem przebiegu kursu instrumentu i/lub zwrotu z inwestycji w przyszłości. Żadne informacje z niniejszej broszury nie mogą być traktowane, jako opinia prawna, opinia podatkowa lub oferta zawarcia jakiegokolwiek transakcji. Informacje zawarte w niniejszej broszurze nie są wyraźną ani niedopowiedzianą rekomendacją lub poradą inwestycyjną i mogą zostać zmienione w każdej chwili bez zapowiedzi. Oferta certyfikatów ING Turbo jest udostępniana i realizowana wyłącznie na podstawie prospektu emisyjnego. Decyzja o zakupie certyfikatów powinna zostać podjęta wyłącznie na podstawie prospektu emisyjnego, który wydawany jest nieodpłatnie na wniosek.

Inwestycja w certyfikaty ING Turbo wiąże się wysokim ryzykiem finansowym. Potencjalni inwestorzy, w przypadku inwestowania w certyfikaty ING Turbo, powinni liczyć się z możliwością utraty nawet całości zainwestowanych środków. Potencjalni inwestorzy muszą być świadomi tego ryzyka przed podjęciem decyzji o inwestycji i w razie konieczności powinni zasięgnąć opinii niezależnego, profesjonalnego doradcy w celu stwierdzenia czy inwestycja odpowiada ich polityce inwestycyjnej.

Informacje zawarte w niniejszym dokumencie nie są przeznaczone do publikacji ani rozpowszechniania, bezpośrednio ani pośrednio, na terytorium Stanów Zjednoczonych Ameryki. Materiały nie stanowią oferty sprzedaży papierów wartościowych w Stanach Zjednoczonych Ameryki ani też papiery wartościowe nie mogą być oferowane ani sprzedawane w Stanach Zjednoczonych w razie braku rejestracji lub zwolnienia z obowiązku rejestracji zgodnie z Amerykańską Ustawą o Papierach Wartościowych z 1933 r. (U.S. Securities Act of 1933) z późniejszymi zmianami oraz przepisami wykonawczymi do niej. Żadna część oferty nie będzie zarejestrowana w Stanach Zjednoczonych Ameryki, ani też w Stanach Zjednoczonych Ameryki nie zostanie przeprowadzona oferta publiczna papierów wartościowych.

Informacje zawarte w niniejszym dokumencie nie stanowią oferty sprzedaży ani zachęty do złożenia oferty kupna papierów wartościowych, ani też papiery wartościowe, o których mowa w niniejszym materiale, nie będą sprzedawane w żadnej jurysdykcji, w której taka oferta, zachęta lub sprzedaż byłaby niezgodna z prawem. Mimo iż ING Bank N.V. dołożył wszelkich starań przy sporządzaniu niniejszego dokumentu, ING Bank N.V. nie że ponosi odpowiedzialności za braki, błędy, niepoprawność lub niekompletność informacji w nim zawartych. ING Bank N.V. nie ponosi odpowiedzialności za błędy drukarskie i graficzne. Wszelkie prawa związane z informacjami przekazywanymi w broszurze są wyraźnie zastrzeżone przez ING Bank N.V.

ING Bank N.V. w zakresie usług inwestycyjnych dysponuje pozwoleniem udzielonym przez Nederlandsche Bank w Amsterdamie (więcej informacji na www.dnb.nl). ING Bank N.V. jest zarejestrowany w Autoriteit Financiële Markten w Amsterdamie (więcej informacji na www.afm.nl)

Kontakt

Aby otrzymać więcej informacji
dotyczących ING Turbo
skontaktuj się z naszym zespołem
800 00 77 66
w dni robocze
od 9:00 do 17:00
info@ingturbo.pl